

# Ào paciente INAVIR e aos srs. Pais.



Leia com atenção

Início

## O INAVIR é um medicamento anti-Influenza inalatório (inalação via oral).

O INAVIR é um medicamento inalatório que pode reprimir a proliferação do vírus da influenza, com **inalação de apenas (1 dose)** do remédio contido no frasco. (O frasco contém o medicamento em pó)

**Acima de 10 anos de idade**  
Inalar 40mg (2 frascos) como 1 dose



2 frascos para 1 dose

Dessa forma encerra-se o tratamento com o INAVIR

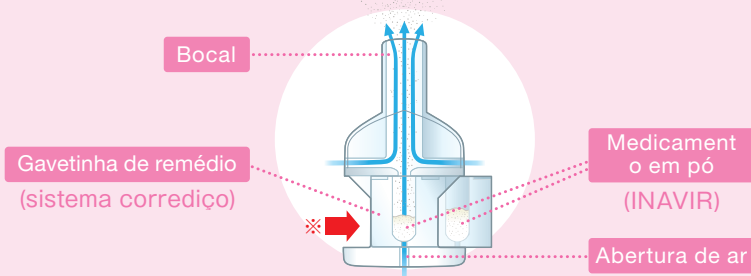
**Abaixo de 10 anos de idade**  
Inalar 20mg (1 frasco) como 1 dose



1 frasco para 1 dose

Dessa forma encerra-se o tratamento com o INAVIR

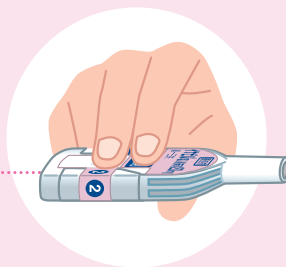
Estrutura do frasco de inalação (imagem de quando inalar)



Empurre a gavetinha de remédio firmemente até o fim na direção da seta, sem descolar o selo. Inale um lado de cada vez.

※ Crianças pequenas podem ter dificuldades em empurrar a gavetinha. Nesses casos, auxilie no procedimento.

Modo de segurar o frasco

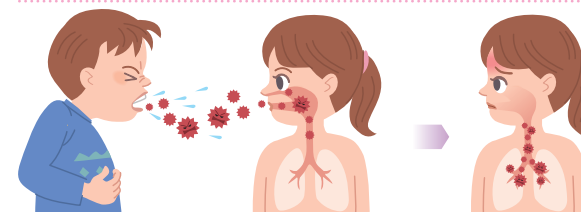


Quando fizer a inalação, segure o frasco sem tampar a entrada de ar que há no fundo do frasco.

As vantagens do medicamento em forma de inalação



O vírus da Influenza se prolifera na "garganta" e nos "brônquios".



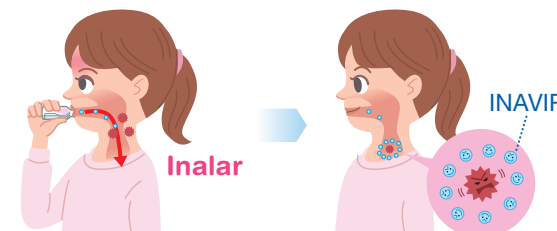
Tosse e espirro contendo o vírus

O vírus se aloja na "garganta" e nos "brônquios"

Prolifera-se rapidamente na "garganta" e nos "brônquios"



O INAVIR inalação age diretamente na "garganta" e nos "brônquios", reprimindo a proliferação do vírus.



O INAVIR age diretamente na "garganta" e nos "brônquios"

Reprime a proliferação do vírus

Imagens sobre o modo de inalação, bem como informações relacionadas à Influenza podem ser vistas no "influ.news".

Website para PC  
<http://www.influ-news.info>

Website para Smartphones  
<http://www.influ-news.info/s/>

Website para celulares  
<http://www.influ-news.info/m/lang/pt/>

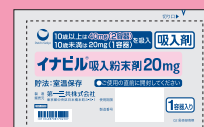


Veja no verso como fazer a inalação com o INAVIR.



# Vamos inalar o INAVIR

Respire fundo e faça a inalação com tranquilidade.



Abra a embalagem imediatamente antes do uso

Acima de 10 anos de idade



2 frascos para 1 dose

Abaixo de 10 anos de idade



1 frasco para 1 dose

## A Ajuntar o remédio



Bata de leve, sem empurrar a gavetinha de remédio para o lado. O remédio vai depositar parte inferior do frasco.

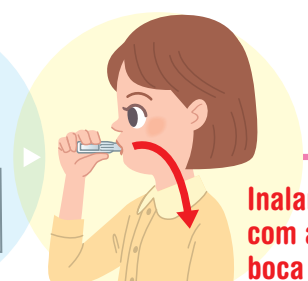


Se você bater o frasco com a gavetinha na posição lateral, o remédio irá derramar.

## B Preparar o lado 1 da inalação ▶ inalar 1



Empurre o lado 1 da gavetinha de remédio na direção da seta com firmeza até o final, sem descolar o selo.

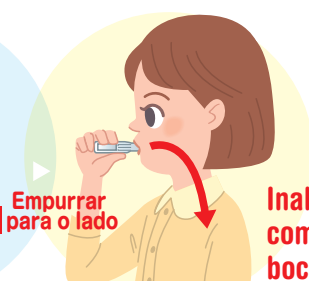


Coloque o bocal do frasco na boca e **inala profundamente**. Após prender a respiração por 2 a 3 segundos, expire devagar, sem assoprar o bocal do frasco.

## C Preparar o lado 2 da inalação ▶ inalar 2



Depois, empurre o lado 2 da gavetinha de remédio na direção da seta com firmeza até o final.



Coloque o bocal do frasco na boca e **inala profundamente**. Após prender a respiração por 2 a 3 segundos, expire devagar, sem assoprar o bocal do frasco.

## D Voltar para o formato inicial



Empurre o lado 1 da gavetinha de remédio até a posição original. É fundamental voltar o frasco para o formato inicial.

## E Para não sobrar nada do medicamento, repita o procedimento de A a C

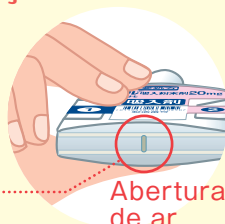
### Dicas para uma inalação adequada.

- A inalação torna-se fácil se o bocal do frasco for colocado na boca depois que você soltar levemente a respiração.



### Os cuidados na hora da inalação

- Não assopre o bocal do frasco.
- Não tampe a abertura de ar.



Abertura de ar

## F

Acima de 10 anos de idade

### Inale o segundo frasco

O processo é o mesmo do primeiro frasco.

O tratamento com o INAVIR termina após a inalação dos dois frascos.



## F

Abaixo de 10 anos de idade

Dessa forma encerra-se o tratamento com o INAVIR.

Em caso de dúvida sobre o modo de uso do INAVIR, favor consultar o médico ou o farmacêutico.



DAIICHI SANKYO CO., LTD.